

Legende

- Wände Bestand
- Wände neu KS-Sichtmauerwerk
- Wände neu Trockenbau
- Fensterelemente erneuern
- Bodenbelag: Fliesen
- Bodenbelag: Betonplatten 30/60/60cm
- Geländer erneuern
- Einbauten neu
- Leitsystem Aufmerksamkeitsfeld
- Leitsystem Leitstreifen
- Wandfliesen
- Innenwandanstrich
- Fassadenanstrich

Detail - 22

Detail - 23

Detail - 14

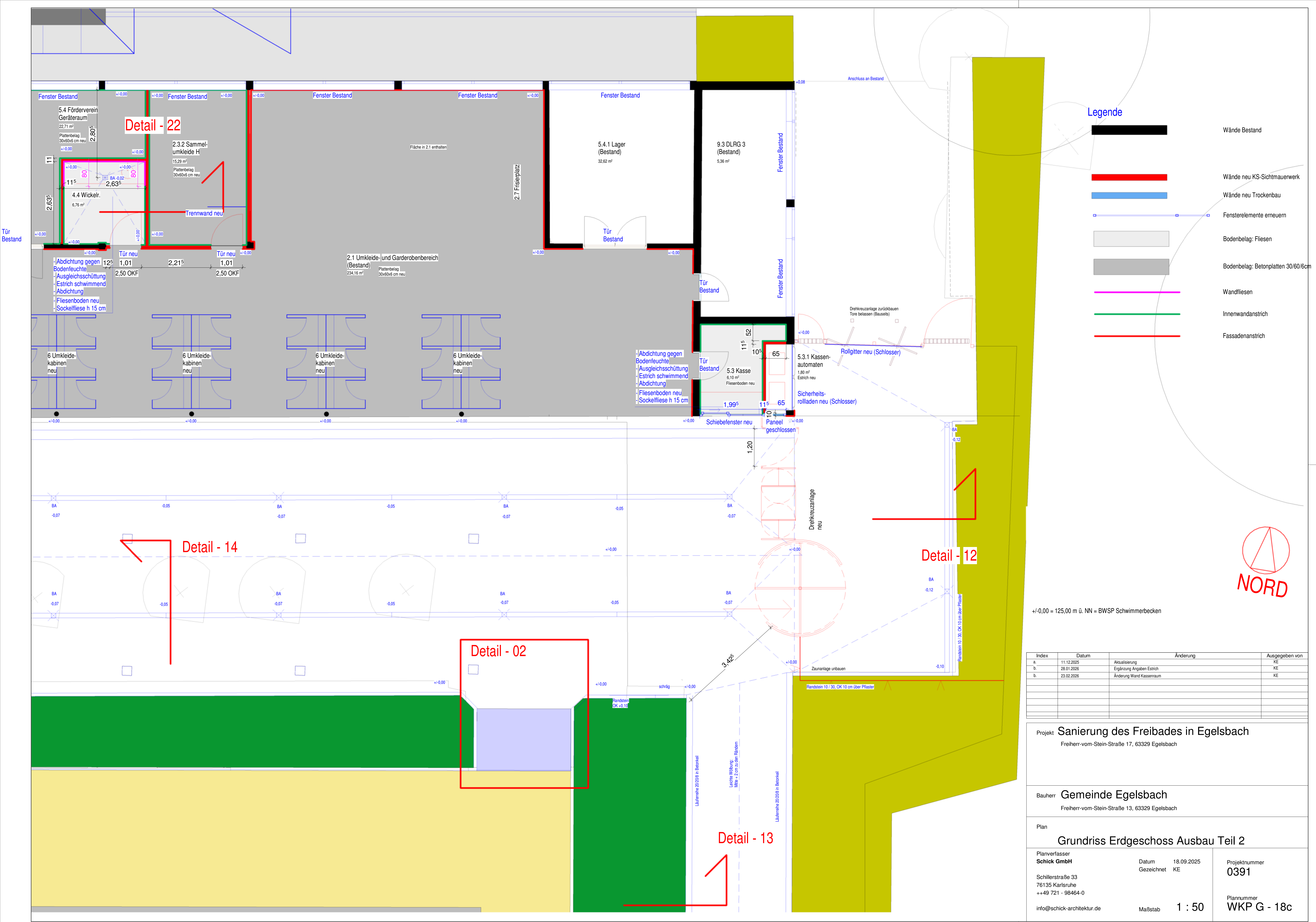


Index	Datum	Änderung	Ausgegeben von
a	15.10.2025	Übernahme TGA - Einrichtungen	KE
b	16.10.2025	Änderung Bodenbau im Raum 7.1.1 - Chlorgranulat	KE
c	18.11.2025	Übernahme geänderte Auszubildung TGA	KE
d	11.12.2025	Aktualisierung	KE
e	28.01.2026	Ergänzung Angaben Estrich und Fliesen	KE

Projekt: Sanierung des Freibades in Egelsbach
Freiherr-vom-Stein-Straße 17, 63329 Egelsbach

Plan: Grundriss Ergeschoß Ausbau Teil 1

Bauherr: Gemeinde Egelsbach
Freiherr-vom-Stein-Straße 13, 63329 Egelsbach



Legende

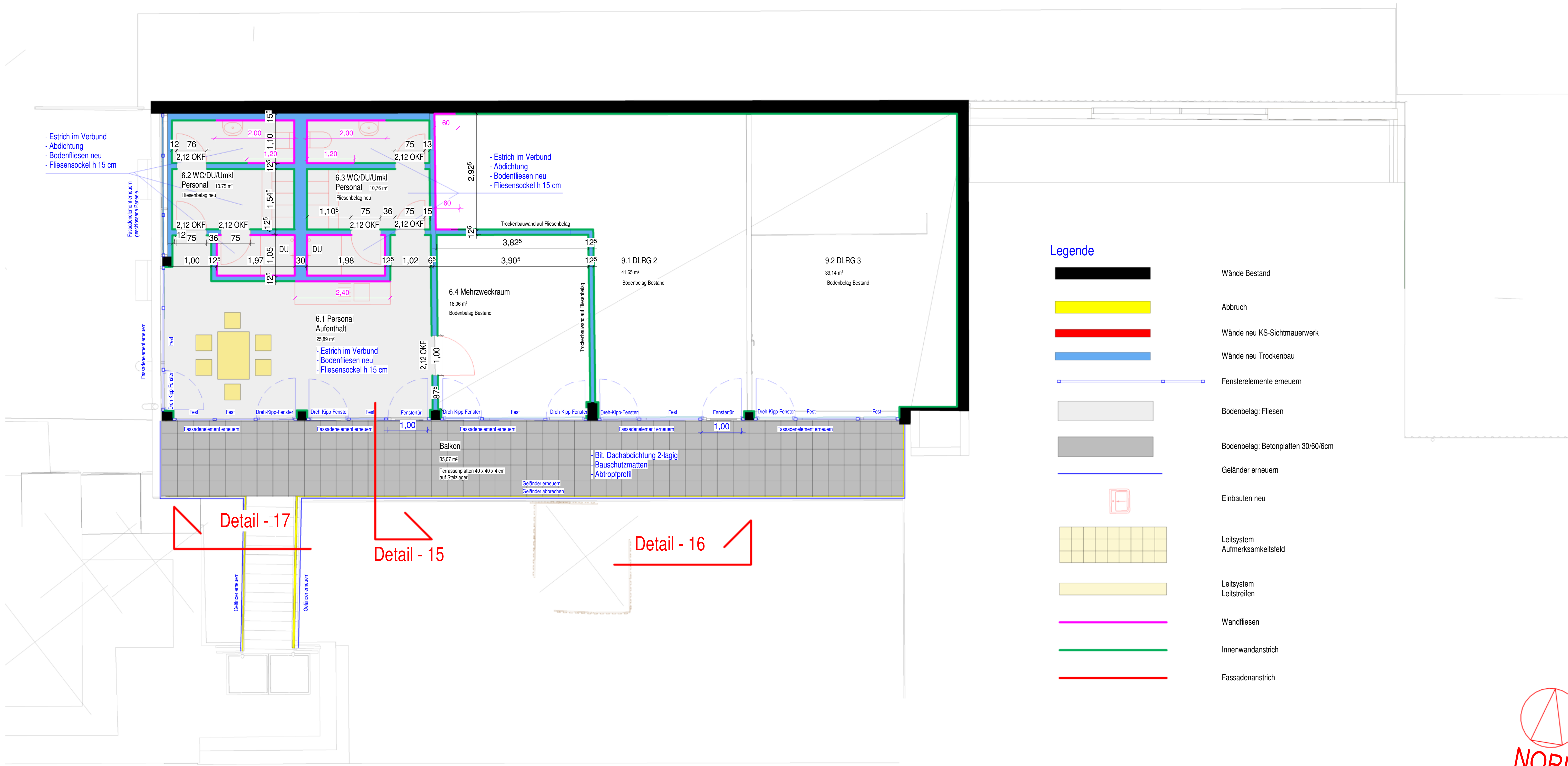
- Wände Bestand
- Wände neu KS-Sichtmauerwerk
- Wände neu Trockenbau
- Fenster Elemente erneuern
- Bodenbelag: Fliesen
- Bodenbelag: Betonplatten 30/60/6cm
- Wandfliesen
- Innenwandanstrich
- Fassadenanstrich



+/-0,00 = 125,00 m ü. NN = BWSP Schwimmerbecken

Index	Datum	Änderung	Ausgegeben von
a.	11.12.2025	Aktualisierung	KE
b.	28.01.2026	Ergänzung Angaben Estrich	KE
b.	23.02.2026	Änderung Wand Kassenraum	KE

Projekt Sanierung des Freibades in Egelsbach Freiherr-vom-Stein-Straße 17, 63329 Egelsbach	
Bauherr Gemeinde Egelsbach Freiherr-vom-Stein-Straße 13, 63329 Egelsbach	
Plan Grundriss Erdgeschoss Ausbau Teil 2	
Planverfasser Schick GmbH Schillerstraße 33 76135 Karlsruhe ++49 721 - 98464-0 info@schick-architektur.de	Datum 18.09.2025 Gezeichnet KE Projektnummer 0391 Plannummer WKP G - 18c



Detail - 17

Detail - 15

Detail - 16

Legende

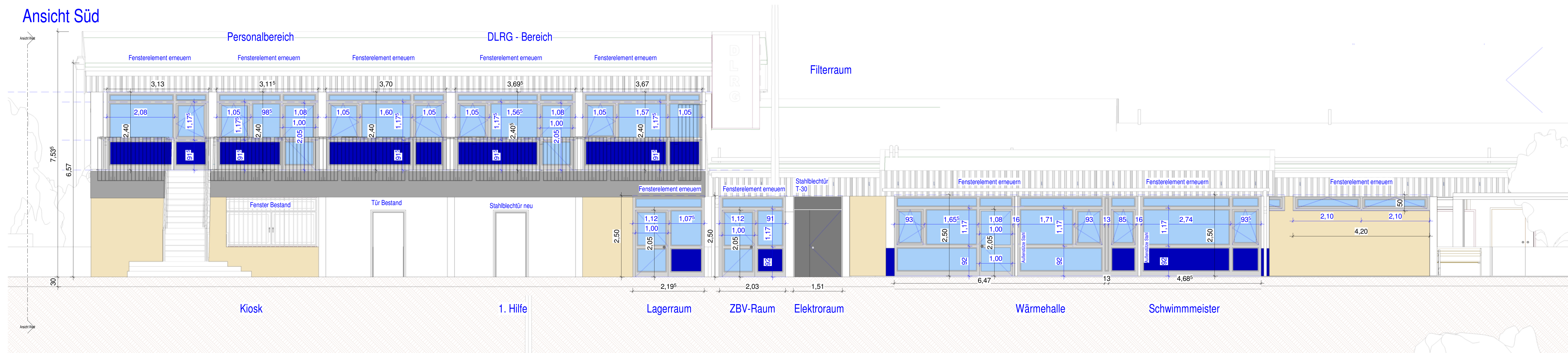
- Wände Bestand
- Abbruch
- Wände neu KS-Sichtmauerwerk
- Wände neu Trockenbau
- Fensterelemente erneuern
- Bodenbelag: Fliesen
- Bodenbelag: Betonplatten 30/60/6cm
- Geländer erneuern
- Einbauten neu
- Leitsystem Aufmerksamkeitsfeld
- Leitsystem Leitstreifen
- Wandfliesen
- Innenwandanstrich
- Fassadenanstrich



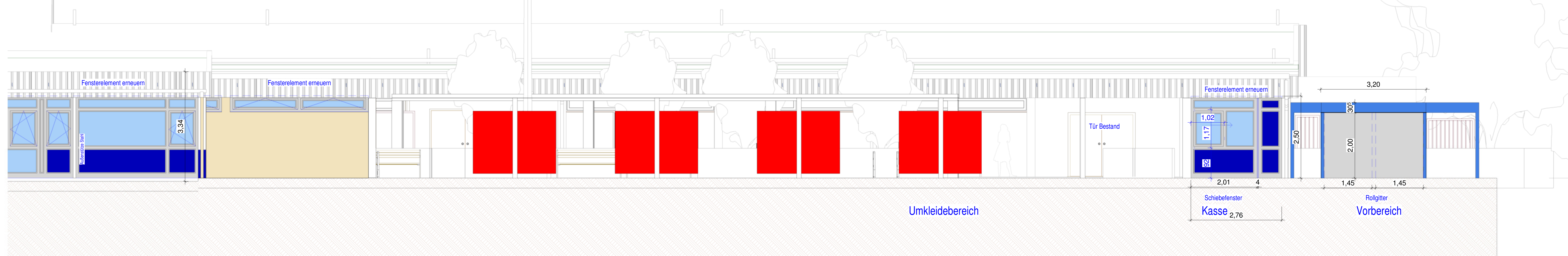
+/-0,00 = 125,00 m ü. NN = BWSP Schwimmerbecken			
Index	Datum	Änderung	Ausgegeben von
a.	02.07.2025	Aktualisierung	KE
b.	26.08.2025	Entfall Bodenbelagserneuerung in den Räumen 6.4 und 9.1	KE
c.	11.12.2025	Ergänzung Trockenbauwand Räume 6.1 bzw. 6.3 / 9.1 bzw. 6.4	KE
d.	02.02.2026	Entfall Wand Räume 9.1 / 9.2, Ergg. Angaben Fliesen und Estrich, Ändg. Wandstärken	KE

Projekt Sanierung des Freibades in Egelsbach Freiherr-vom-Stein-Straße 17, 63329 Egelsbach	
Bauherr Gemeinde Egelsbach Freiherr-vom-Stein-Straße 13, 63329 Egelsbach	
Plan Grundriss Obergeschoss	
Planverfasser Schick GmbH Schillerstraße 33 76135 Karlsruhe ++49 721 - 98464-0 info@schick-architektur.de	Datum 12.03.2025 Gezeichnet KE Maßstab 1 : 50
Projektnummer 0391 Plannummer WKP G - 05d	

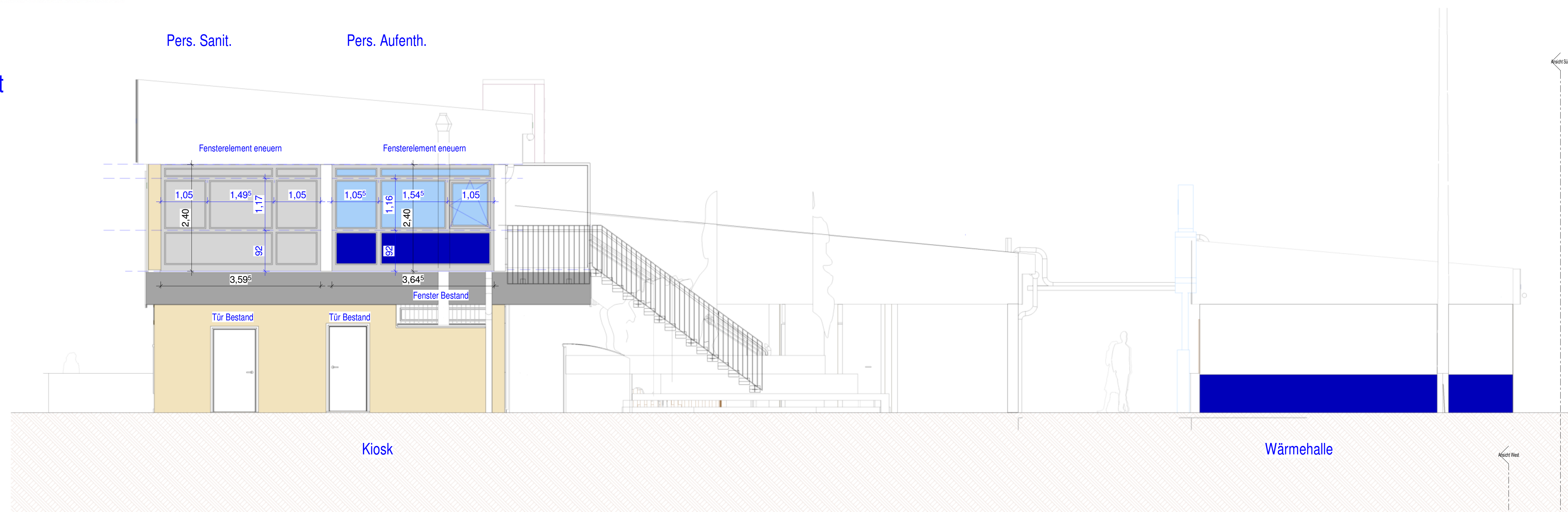
Ansicht Süd



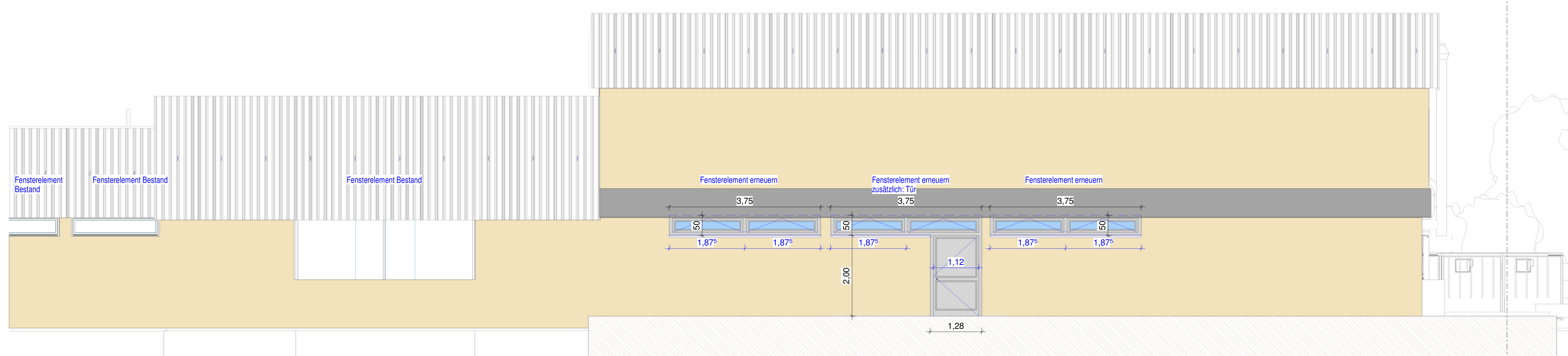
Ansicht Süd (Fortsetzung)








Ansicht West



Ansicht Nord



Legende Farben

- | | |
|---|-------------------------------------|
|  | Anstrich Mauerwerk - weiss |
|  | Anstrich Mauerwerk - Ultramarinblau |
|  | Beton - grau belassen ohne Anstrich |
|  | Umkleidekabinen - Rubinrot |
|  | bestehende Klinkerfassade |

Legende

- Das Diagramm zeigt verschiedene Fensterrahmenprofile in einer Spalte. Von oben nach unten:

 - Ein Profil mit einer Kreuzform, das als "Rahmenprofile: Kunststoff, Farbe Lichtgrau. RAL 7035" beschrieben wird.
 - Ein Profil mit einer einfachen rechteckigen Form, das als "2-fach Verglasung" beschrieben wird.
 - Ein Profil mit einer rechteckigen Form, das als "Panneelausfächung, Kunststoff mit Dämmkern, Farbe Ultramarin, RAL 5002" beschrieben wird.
 - Ein Profil mit einer rechteckigen Form, das als "Panneelausfächung, Kunststoff mit Dämmkern Farbe Ultramarin, RAL 7035" beschrieben wird.
 - Ein Profil mit einer rechteckigen Form, das als "Kippflügel" beschrieben wird.
 - Ein Profil mit einer rechteckigen Form, das als "Dreh-Kippflügel" beschrieben wird.
 - Ein Profil mit einer rechteckigen Form, das als "Tür" beschrieben wird.

Index	Datum	Änderung	Ausgegeben von
a.	02.07.2024	Ausfert Nord Inzugeliste	KE
b.	03.07.2024	Festlenstellung Kasse geändert	KE
c.	27.08.2024	Festlenstellung Nord (1. Hilfe-Raum) verschoben	KE
d.	11.09.2024	Gebäude-Bilder geändert	KE
e.	04.12.2024	Aktualisierung	KE
f.	24.02.2026	Anpassung auf Faltbrospekt	KE

Projekt	Sanierung des Freibades in Egelsbach Freiherr-vom-Stein-Straße 17, 63329 Egelsbach
Plan	Ansichten Nord, Süd und West
Bauherr	Gemeinde Egelsbach Freiherr-vom-Stein-Straße 13, 63329 Egelsbach

Schick GmbH Schillerstraße 33 76135 Karlsruhe ++49 721 - 98464-0 info@schick-architektur.de	Datum 12.03.2025 Gezeichnet KE Geprüft Maßstab 1 : 50	Projektnummer 0391 Planummer WKP A - 01f
--	--	---

